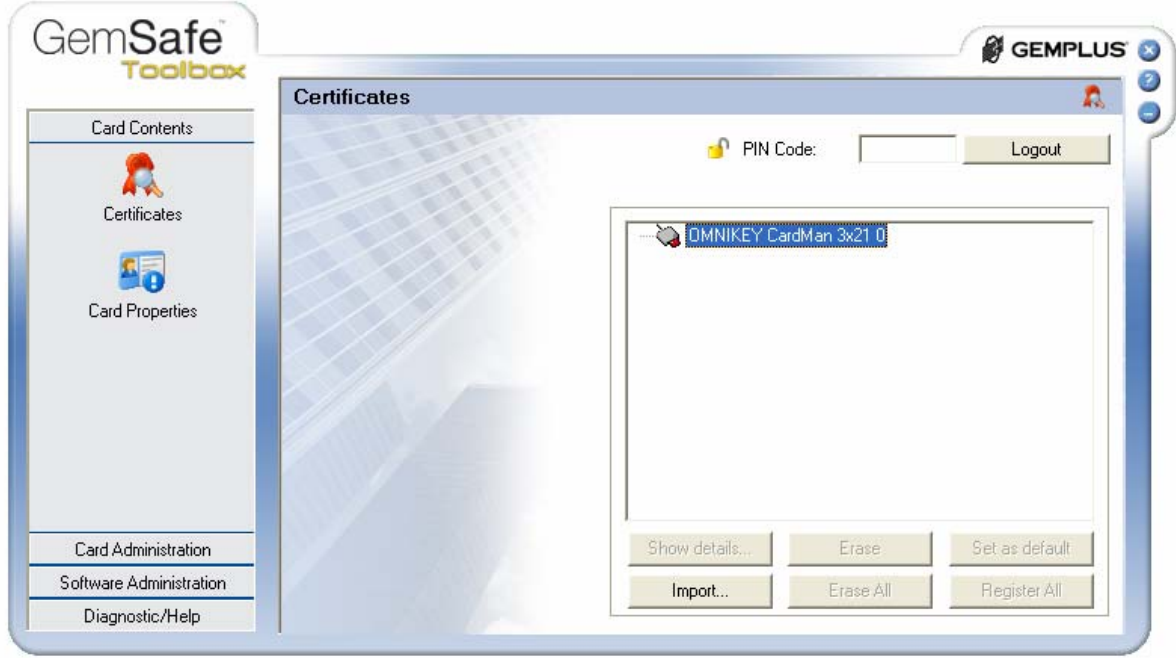
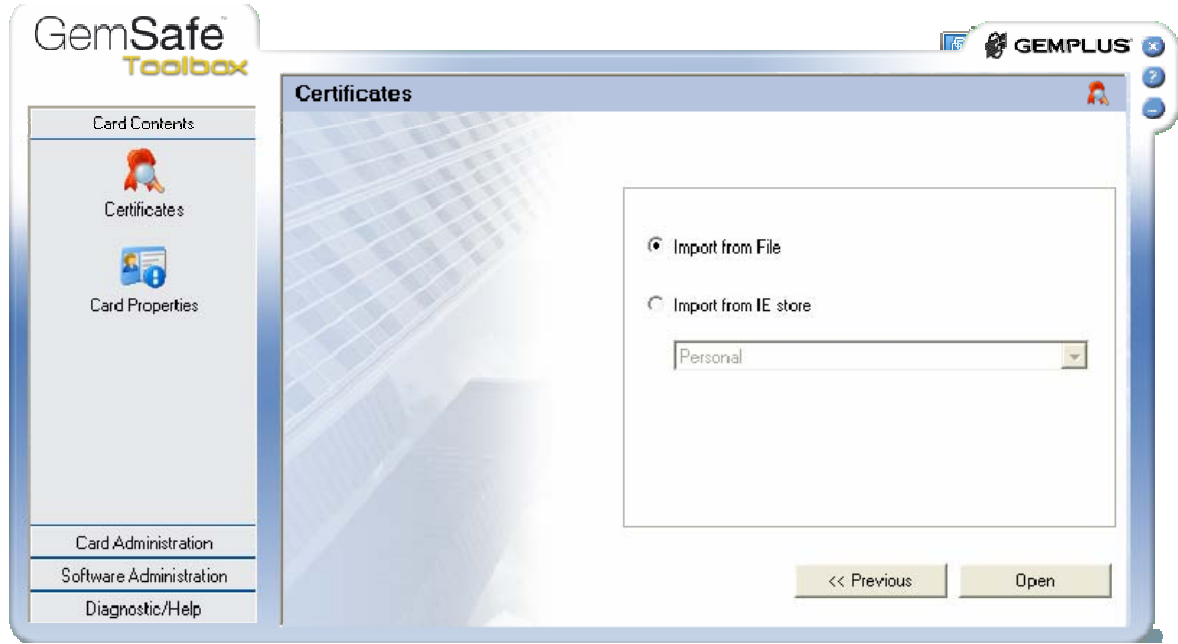


PFX UZANTILI SERTİFİKALARIN GEMPLUS KARTLARA YÜKLENMESİ ADIMLARI

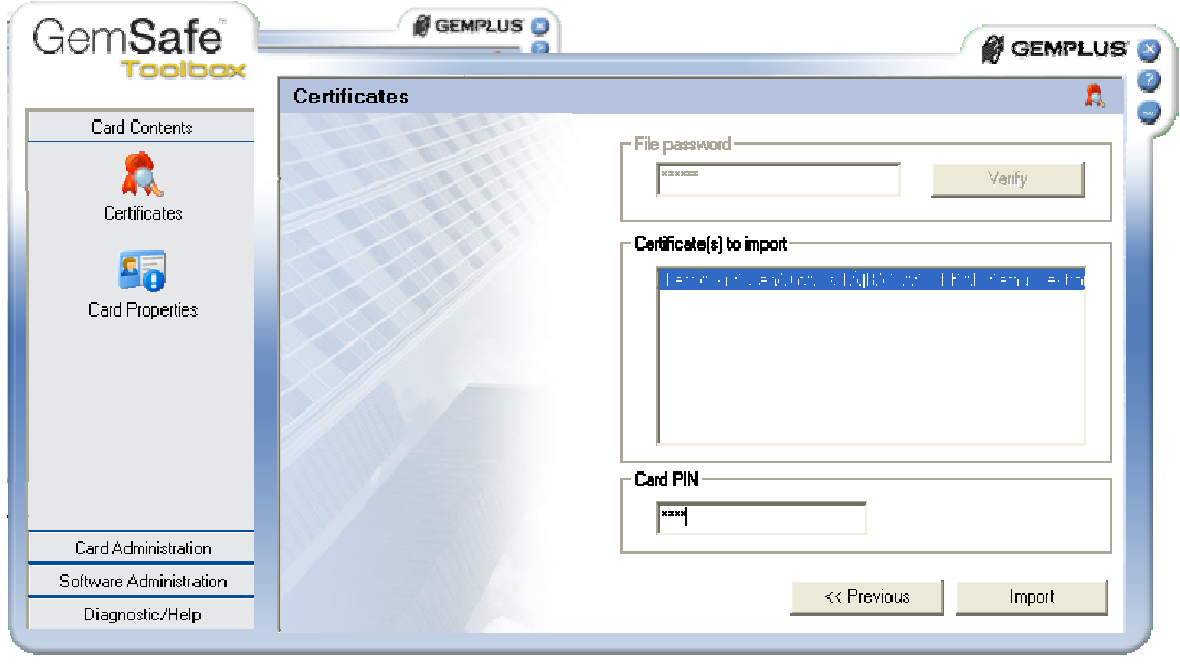
1-Öncelikle boş bir Gemplus kart okuyucunun içerisine yerleştirilir, GemSafe Toolbox programı açılarak kart pin numarası girilir ve karta login olunur.



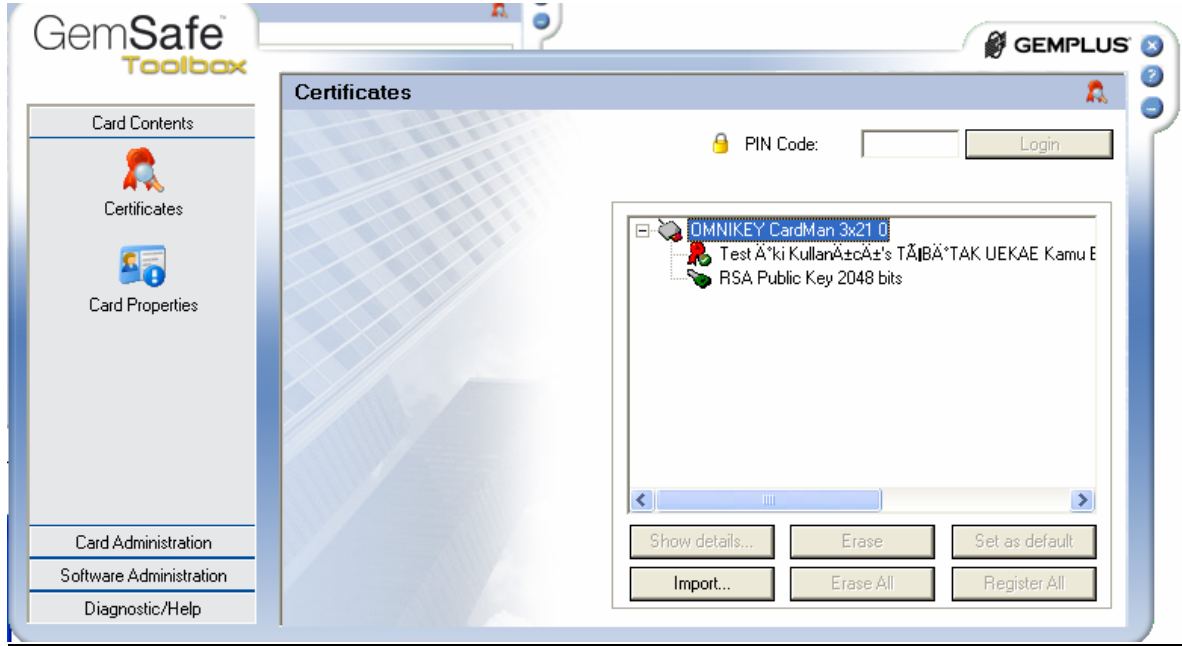
2-Import butonuna basılarak dosyadan sertifika yükleme seçilir.



3- pfx dosyasının şifresi girilerek yüklenecek olan sertifika seçilir. Kartın PIN kodu girilir ve yükleme işlemi başlatılır.



4- Card Contents altında bulunan Certificates Tab'ına basılarak kartın içine yüklenen sertifika ve anahtarları görebilirsiniz.



NOT: GemSafe Toolbox Türkçe karakterleri desteklemediği için Sertifikanın ismi bozuk görünmektedir. Bu sertifikada bir hata olduğunu göstermez, sertifikanız kullanılabilir durumdadır.